

日高市立図書館利用者アンケート 調査結果のあらまし

図書館利用者アンケートにご協力いただき、誠にありがとうございました。

調査結果がまとまりましたのでご報告いたします。

なお、このレポートは、館内カウンター脇掲示板のほか、図書館ホームページ (<https://lib-hidaka.saitama.jp/>) でもご覧いただけます。

1. アンケート実施概要

○期間：令和6年11月4日（月）～11月24日（日）

○対象：日高市立図書館をご利用のすべてのかた（市外在住者、貸出未登録者を含む）

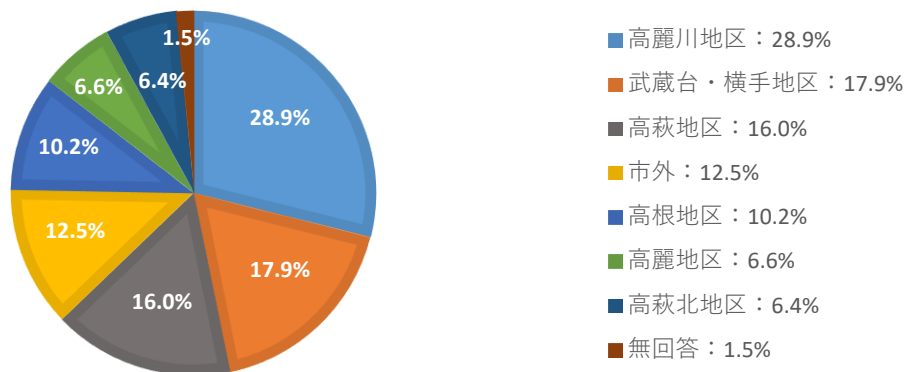
○回収状況：481枚（回収率36.9%）

2. アンケート集計結果

（1）回答者

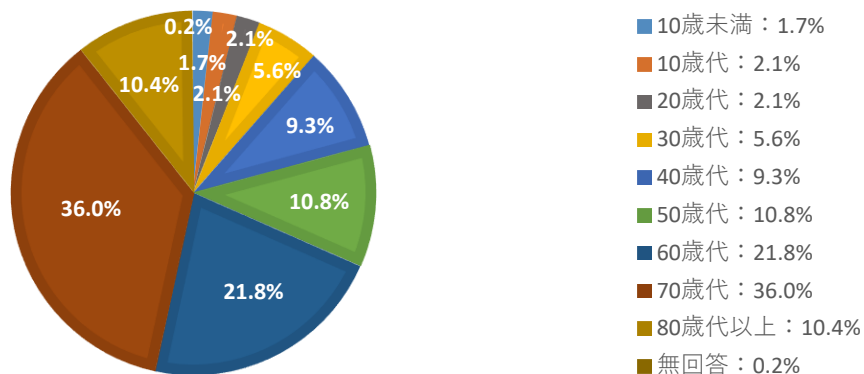
①お住まい

地区別に見ると、図書館に近い「高麗川地区」が28.9%と最も多く、次いで「武蔵台・横手地区」の17.9%と続きます。「市外」の利用者も12.5%見られました。



②年齢

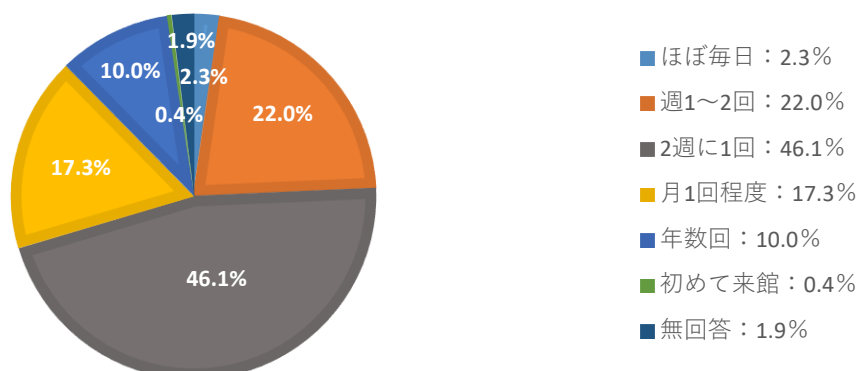
年代別では、「70歳代」が36.0%と最も多く、「80歳代以上」を含めた「70歳代以上」は全体の46.4%を占めています。



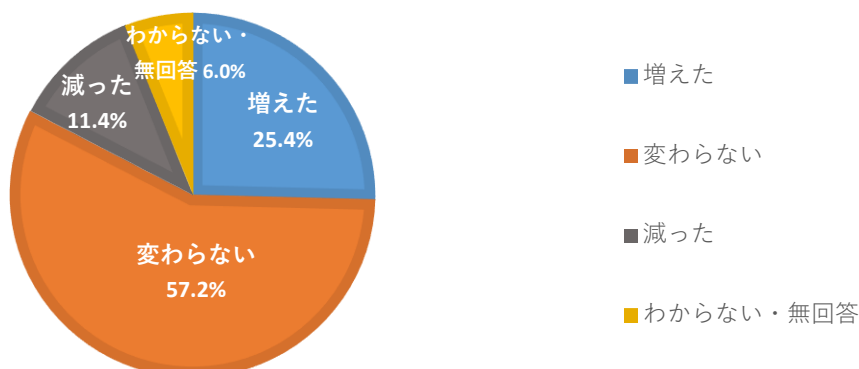
(2) 利用状況

①利用頻度

利用頻度は、「2週に1回」が46.1%と全体の半数近くを占め、次いで「週1~2回」の22.0%、「月1回程度」の17.3%と続く結果となりました。

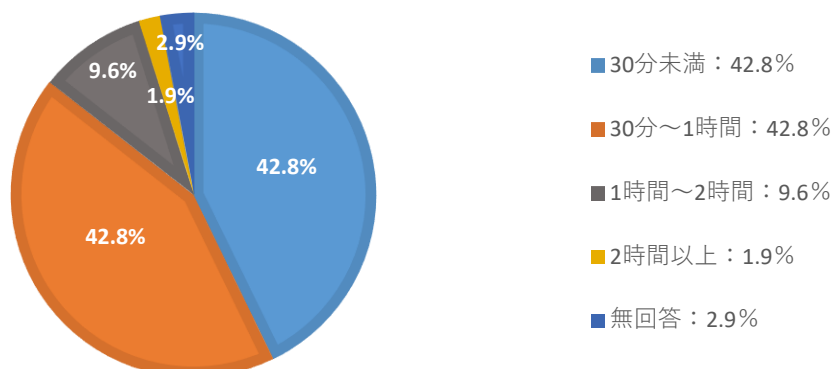


1年前との比較で見ると、図書館に足を運ぶ回数は1年前と比べ「変わらない」と回答した利用者が57.2%と大半を占め、次いで「増えた」と回答した利用者が25.4%と、「減った」と回答した利用者の割合(11.4%)を上回りました。



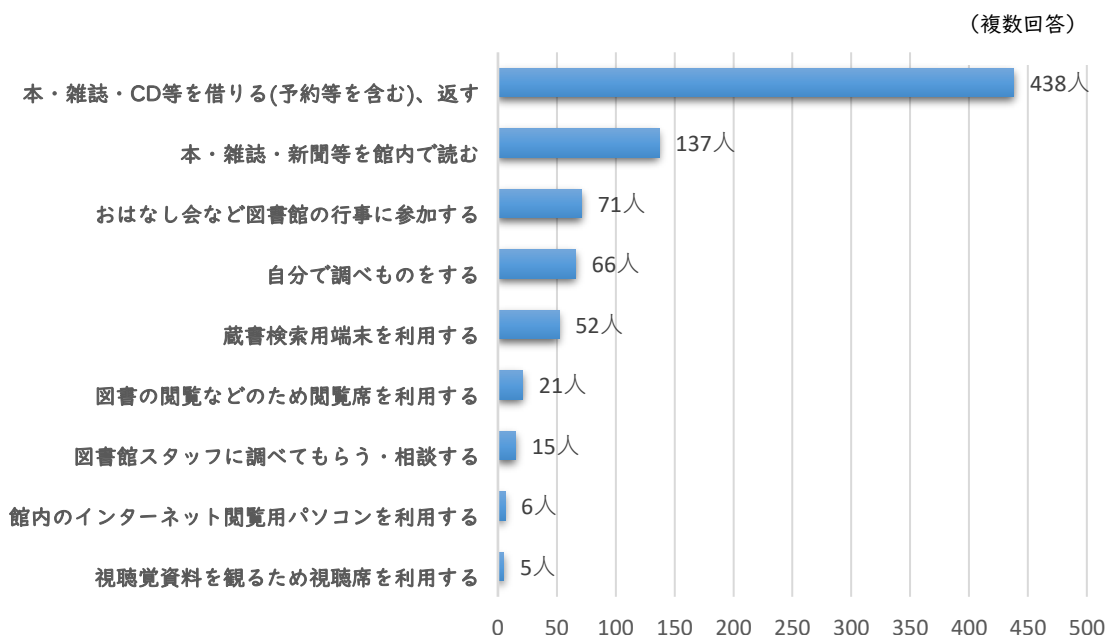
②滞在時間

滞在時間は、「30分未満」の滞在と「30分~1時間」の滞在がそれぞれ42.8%と最も多く、この両者で全体の85.6%を占めました。「2時間以上」滞在する利用者は1.9%でした。



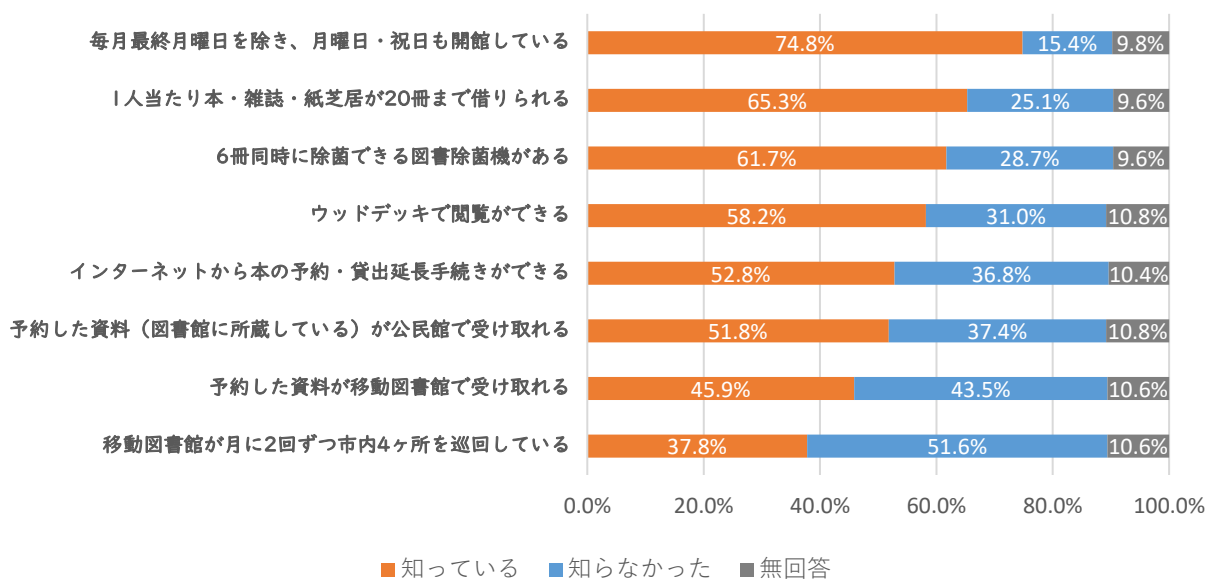
③利用目的

利用目的では、「本・雑誌・CD等を借りる(予約等を含む)、返す」と回答した方が438人と最も多く、「本・雑誌・新聞等を館内で読む」の137人がこれに続きます。期間中に開催したイベントの参加者からも多くの回答をいただきました(71人)。



(3) サービスの認知度

項目別では、「毎月最終月曜日を除き、月曜日・祝日も開館している」の認知度が最も高く(74.8%)、以下「1人当たり本・雑誌・紙芝居が20冊まで借りられる」(65.3%)、「6冊同時に除菌できる図書除菌機がある」(61.7%)と続きます。一方で、移動図書館に関するサービスは総じて認知度が低く、質問のサービスを「知らなかった」と回答した人の数が「知っている」のそれを上回りました。



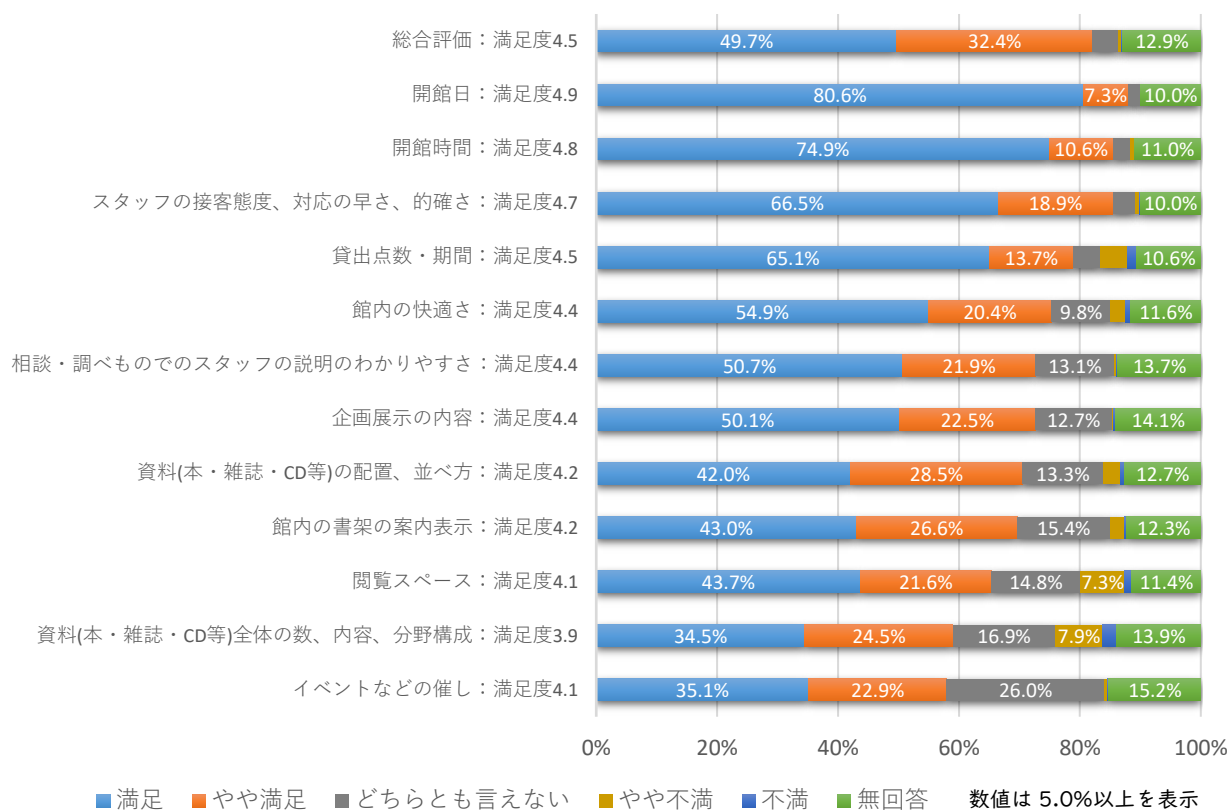
(4) サービスの満足度

「満足度(※)」で見ると、項目別では「開館日」の満足度が4.9と最も高く、次いで「開館時間」の4.8、「スタッフの接客態度、対応の早さ、的確さ」の4.7、「貸出点数・期間」の4.5と続きます。最も低い「資料(本・雑誌・CD等)全体の数、内容、分野構成」は3.9で、「総合評価」は4.5でした。

「満足の割合(※)」で見ると、「開館日」(87.9%)、「開館時間」(85.5%)、「スタッフの接客態度、対応の早さ、的確さ」(85.4%)、「総合評価」(82.1%)の4項目で80%を上回り、最も低いのは、参加したことがなかったからでしょうか、「どちらとも言えない」に回答した割合が最も高い(26.0%)「イベントなどの催し」で58.0%でした。

(※)「満足度」は、「満足」5点、「やや満足」4点、「どちらとも言えない」3点、「やや不満」2点、「不満」1点とし、その合計を有効回答数で除し、5点満点で算出。

「満足の割合」は、アンケート回答の「『満足』+『やや満足』」の割合の合計。



また、自由意見として、ご提案のほか、お叱りの言葉やお褒めの言葉、また励ましの言葉など、多くの貴重なご意見をいただきました。いただきましたご意見は、今回のアンケート結果とあわせ、今後の図書館運営に生かしてまいります。
アンケートにご協力いただき、ありがとうございました。

令和7年2月
日高市立図書館