

日高市立図書館利用者アンケート

調査結果のあらまし

図書館利用者アンケートにご協力いただき、誠にありがとうございました。

調査結果がまとまりましたのでご報告いたします。

なお、このレポートは、館内カウンター脇掲示板のほか、図書館ホームページ (<https://lib-hidaka.saitama.jp/>) でもご覧いただけます。

1. アンケート実施概要

○期間：令和3年11月8日（月）～11月28日（日）

○対象：日高市立図書館をご利用のすべてのかた（市外在住者、貸出未登録者を含む）

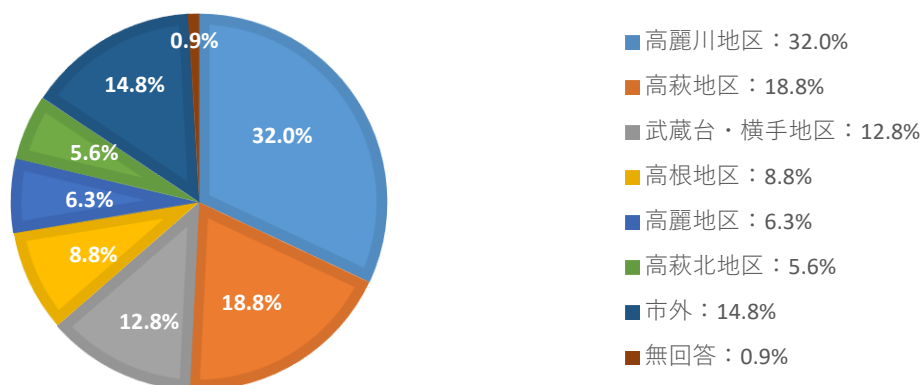
○回収状況：569枚（回収率42%）

2. アンケート集計結果

（1）回答者

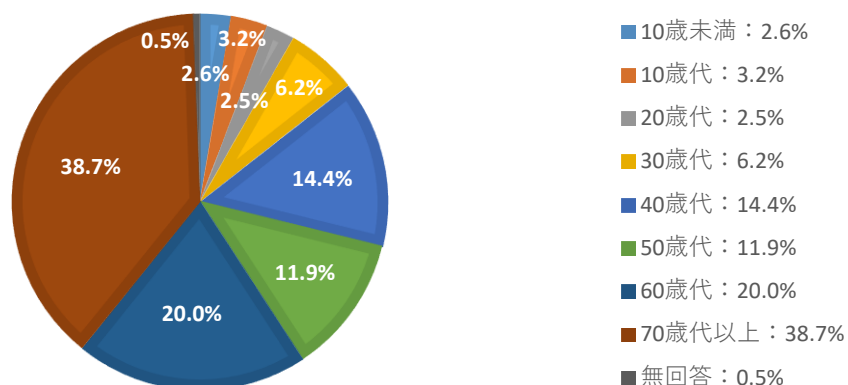
①お住まい

地区別に見ると、図書館に近い「高麗川地区」が32.0%と最も多く、次いで「高萩地区」の18.8%と続きます。「市外」の利用者も14.8%見られました。



②年齢

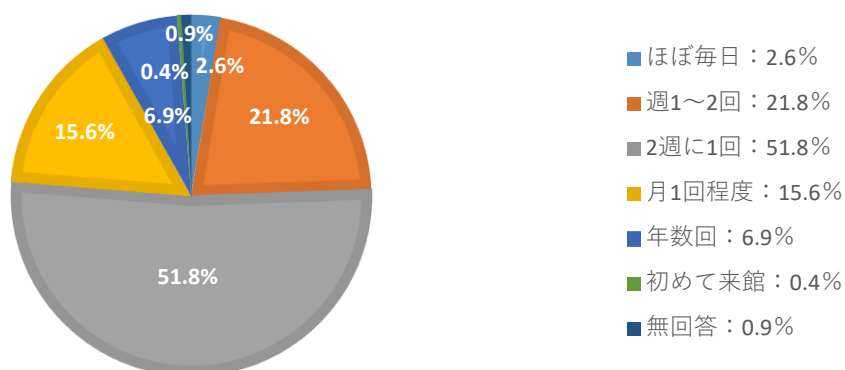
年代別では、「70歳代以上」が38.7%と最も多く、「60歳代」と合わせ全体の58.7%を占めています。



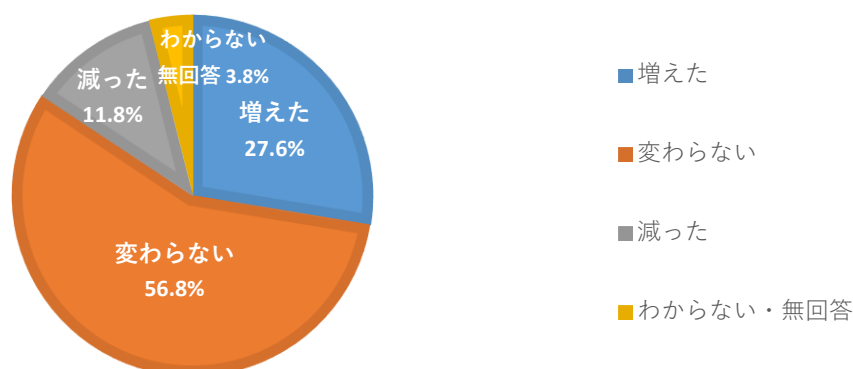
(2) 利用状況

①利用頻度

利用頻度は、「2週に1回」が51.8%と全体の半数以上を占め、次いで「週1～2回」の21.8%、「月1回程度」の15.6%と続く結果となりました。

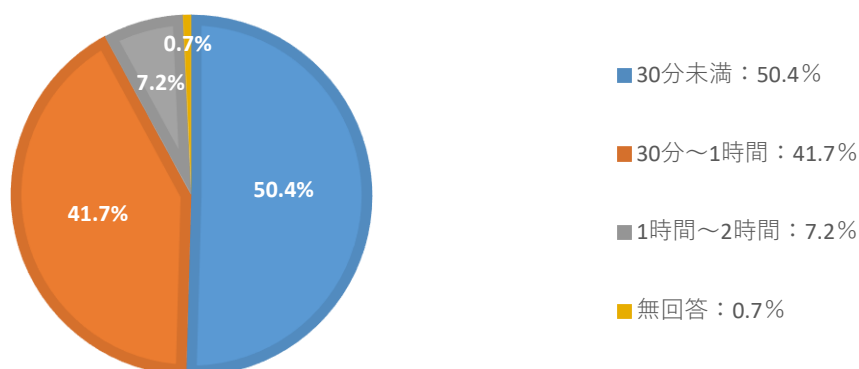


1年前との比較で見ると、図書館に足を運ぶ回数は1年前と比べ「変わらない」と回答した利用者が56.8%と大半を占め、次いで「増えた」と回答した利用者が27.6%と、「減った」と回答した利用者の割合(11.8%)を上回りました。



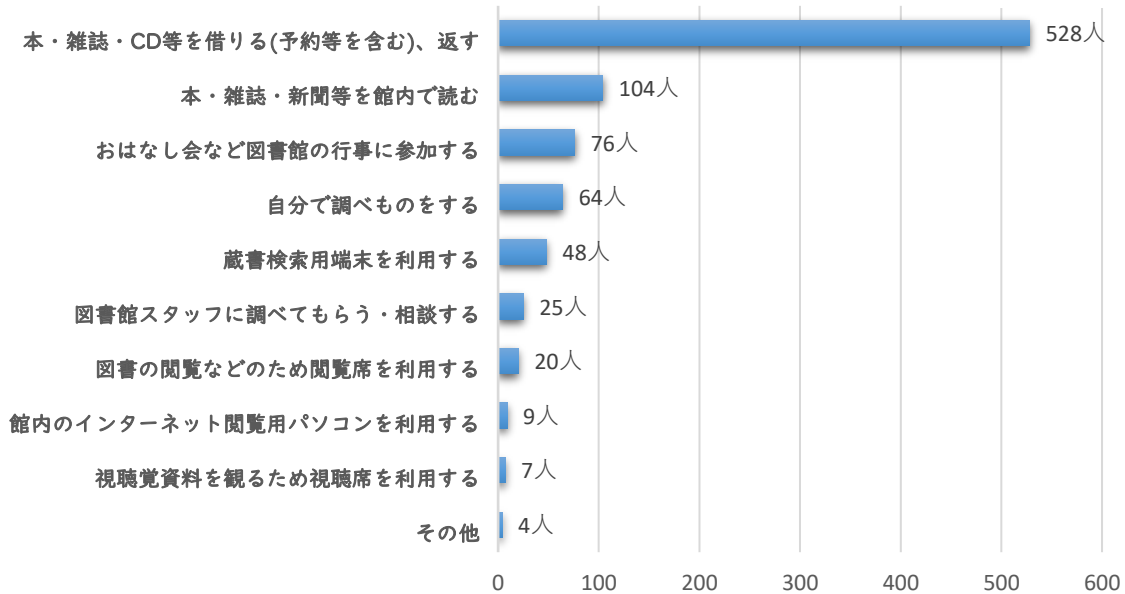
②滞在時間

滞在時間は、新型コロナウイルス感染拡大防止のため、館内滞在時間を2時間以内に制限している中、30分未満の滞在が50.4%、30分～1時間の滞在が41.7%と、1時間以内の滞在で全体の92.1%を占めました。



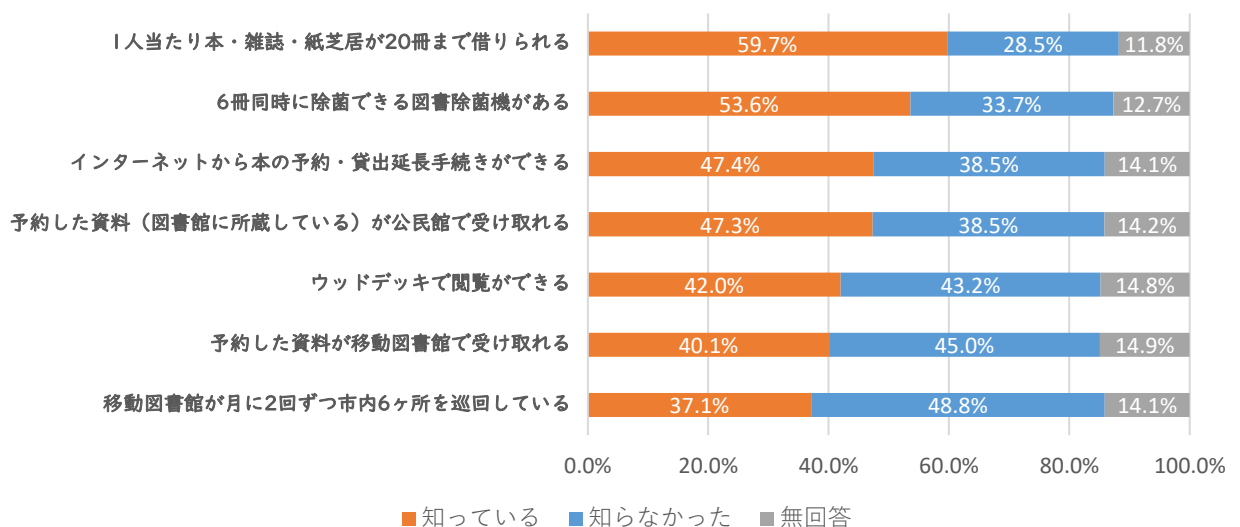
③利用目的

利用目的では、「本・雑誌・CD等を借りる(予約及びリクエストを含む)、返す」と回答した方が528人と最も多く、「本・雑誌・新聞等を館内で読む」の104人がこれに続きます。期間中に開催したイベントの参加者からも多くの回答をいただきました(76人)。(複数回答)



(3) サービスの認知度

項目別では、「1人当たり本・雑誌・紙芝居が20冊まで借りられる」の認知度が最も高く(59.7%)、以下「6冊同時に除菌できる図書除菌機がある」(53.6%)、「インターネットから本の予約・貸出延長手続きができる」(47.4%)と続きます。一方で、移動図書館に関するサービスは総じて認知度が低く、質問のサービスを「知らなかった」と回答した人の数が「知っている」のそれを上回りました。

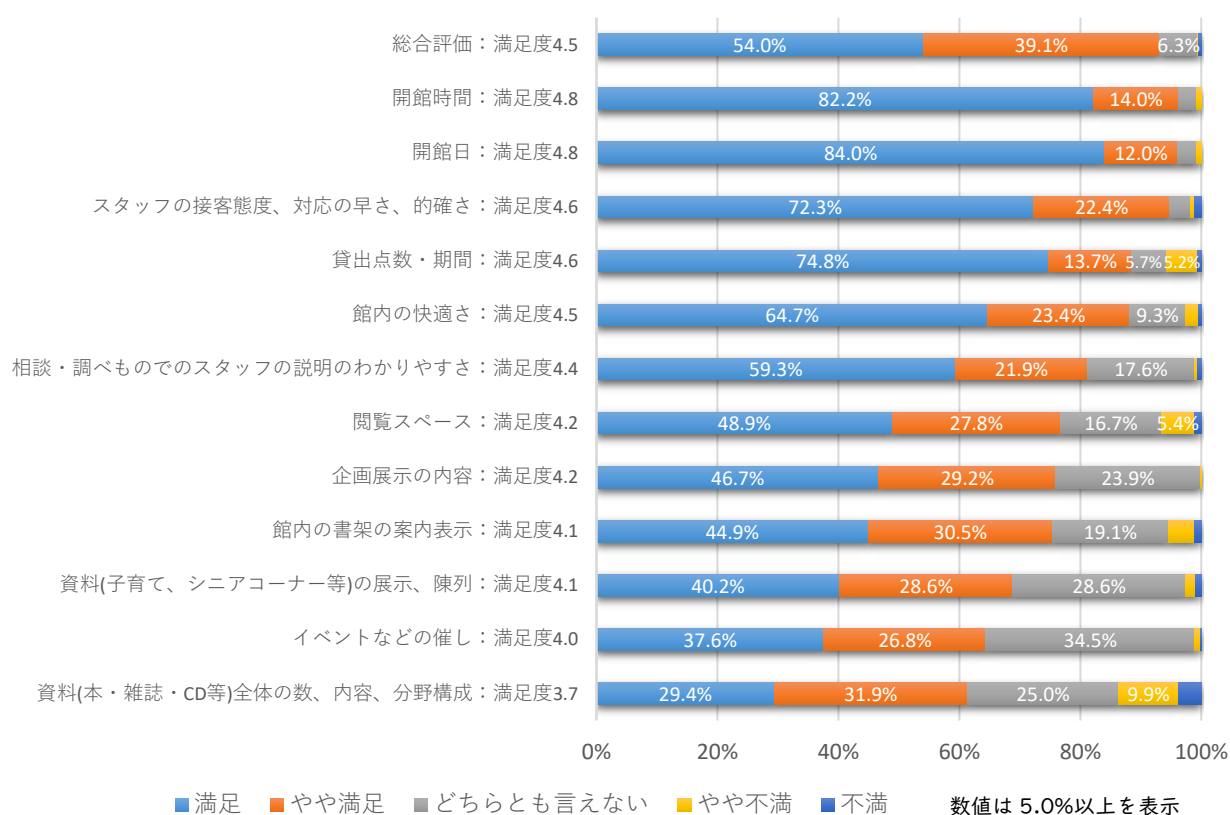


(4) サービスの満足度

「満足度(※)」で見ると、項目別では「開館時間」と「開館日」の満足度が4.8と最も高く、次いで「スタッフの接客態度、対応の早さ、的確さ」と「貸出点数・期間」の4.6が続きます。最も低いのは「資料(本・雑誌・CD等)全体の数、内容、分野構成」の3.7でした。「総合評価」は前年度よりも+0.1高い4.5でした。

「満足の割合(※)」で見ると、「開館時間」(96.2%)、「開館日」(96.0%)、「スタッフの接客態度、対応の早さ、的確さ」(94.7%)、「総合評価」(93.0%)の4項目で90%を上回り、最も低い「資料(本・雑誌・CD等)全体の数、内容、分野構成」は61.3%でした。

(※)「満足度」および「満足の割合」は、いずれも「無回答」を除いて算出。「満足度」は、「満足」5点、「やや満足」4点、「どちらとも言えない」3点、「やや不満」2点、「不満」1点として、5点満点で算出。「満足の割合」は、アンケート回答の「『満足』+『やや満足』」の割合の合計。



また、自由意見として、ご提案のほか、お叱りの言葉やお褒めの言葉、また励ましの言葉など、多くの貴重なご意見をいただきました。いただきましたご意見は、今回のアンケート結果とあわせ、今後の図書館運営に生かしてまいります。

アンケートにご協力いただき、ありがとうございました。

令和4年2月
日高市立図書館