

図書館アンケート 結果のあらまし

「図書館アンケート」にご協力いただき、ありがとうございました。
集計結果のあらましを公表します。詳細な結果は、館内備付けの冊子または図書館ホームページ <http://www.lib-hidaka.saitama.jp/> でご覧いただけます。

○アンケート概要

期 間 平成30年6月15日～6月30日

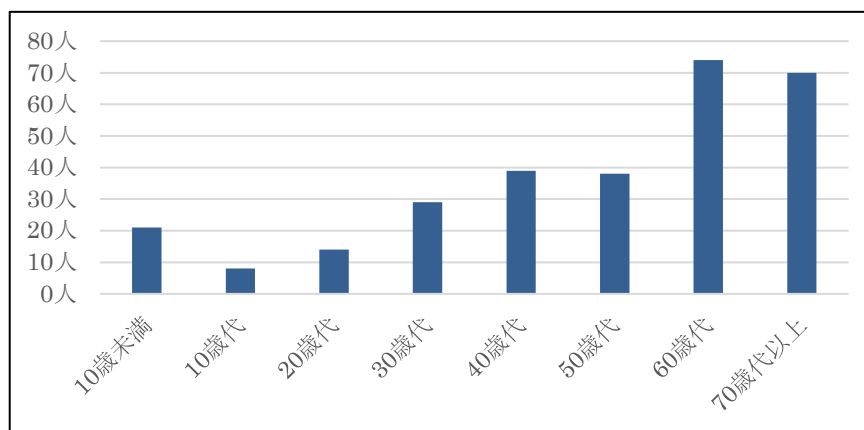
対 象 日高市立図書館をご利用のすべての方（市外在住者、未登録者含む）

回 答 296通

○回答者について

◆お住まいは、高麗川地区の方が最多（31.8%）、ついで高萩地区（16.6%）、高麗地区（9.5%）と続いています。

◆年代別では、60歳代が最多（25.0%）、ついで70歳代（23.6%）、40歳代（13.2%）と続いています。



◆利用頻度は、貸出期間にあわせた「2週に1回」が最多でした（45.3%）。

◆図書館の滞在時間は、「30分～1時間」が最多（52.0%）、ついで「30分未満」（34.8%）でした。

◆図書館の主な利用目的は、本・雑誌・CD等を借りるためが多数でした（88.9%）。

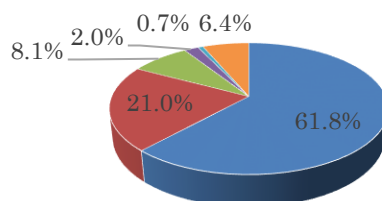
○平成 29 年 4 月から拡大したサービスについて

◆平成 29 年 4 月から拡大したサービス内容についての満足度は、次のとおりでした。
(※満足度の高い順)

	満足・やや満足	不満・やや不満
月曜日及び祝日も開館するようになった。	89.8%	0%
トイレがきれいになった。	89.8%	0.4%
閉館時間が午後 6 時（土・日・祝日は午後 5 時 30 分）から午後 7 時に遅くなった。	80.5%	0.4%
照明が明るくなった。	78.1%	0.4%
開館時間が午前 9 時 30 分から午前 9 時に早くなった。	77.7%	0%
ウッドデッキで本が読めるようになった。	69.3%	0%
貸出限度冊数が 1 人当たり 10 冊から 15 冊になった。	67.8%	0%
書籍消毒機が導入された。	65.4%	0.8%
本の貸出延長手続きが、電話、インターネットでもできるようになった。	57.7%	0%
本や CD などの AV 資料の予約を、インターネットや電話でもできるようになった。	56.7%	0%
返却場所として、各公民館と武蔵高萩駅自由通路の返却ポストが追加となった。	56.6%	0.8%
移動図書館車を導入した。（現在は児童ふれあいセンターでの貸出のみ。今後貸出場所を拡大予定。）	50.4%	0.4%

○民間事業者への窓口業務委託について

◆平成 29 年 4 月から図書の貸出・返却などの業務が民間事業者への委託となりましたが、スタッフの対応について、満足・やや満足との回答が 8 割を超えました。



■満足 ■やや満足 ■どちらともいえない ■やや不満 ■不満 ■未回答

また、自由意見として、多くのご提案のほか、おしかりの言葉、おほめの言葉をいただきました。ご意見につきましては、今後の図書館運営に生かしてまいります。ありがとうございました。

平成 30 年 10 月 1 日 日高市立図書館長